

帝切用器具

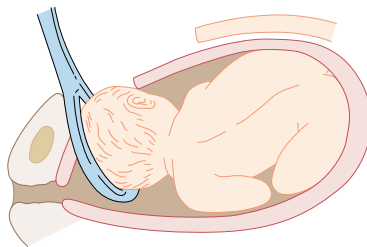
Caesarean Instrument

明城帝王切開娩出器

Akagi Obstetric Scoop



CM-5664



アトムO&K帝王切開分娩匙

Atom O&K Obstetric Scoop



製品コード	カタログ番号	全長
18215	CM-5664	34.5cm

ステンレス製

製品コード	全長
18216	27cm

ステンレス製

- 児頭と骨盤の周囲状況に適合した型で、匙部の骨盤内挿入が極めて容易です。